

THE WEEKLY NEWS OF FUTTSU CITY

ROTARY INTERNATIONAL DISTRICT 2790 ORGANIZED :Nov.20,1991

国際ロータリー第2790地区 富津シティロータリークラブ 創立1991/11/20 RI加盟承認 1992/1/13

2017～2018年度

2017～2018年度

R.I会長 イアンH.S.ライズリー

富津シティRC会長 立石 泰之

Office

20-1 Shintomi, Futtu shi, Chiba ken
TEL 0439-80-2525



ロータリー:
変化をもたらす

例会場：新日鐵住金(株)技術開発本部 富津クラブ
千葉県富津市新富20-1

TEL : 0439-80-2525

事務所：新日鐵住金(株)技術開発本部 富津クラブ
千葉県富津市新富20-1

TEL : 0439-80-2525

Meeting Place

Futtu club ,at12:30, Wednesday at 18:00, Last Meetings

例会日： 水曜日 12：30～13：30

最終例会 18：00～19：00

第2790地区ガバナー 寺嶋 哲生 (柏RC)
第4分区ガバナー補佐 内田 稔 (木更津東RC)
富津シティR.C会長 立石 泰之
" 副会長 椎津 裕貴
" 幹事 高木 一彦
" SAA 遠藤 和夫



会長



副会長



幹事



SAA

No 1228 第15回 例会 2017年10月18日(水) 晴れ

SAA 遠藤 和夫会員

ソング

「奉仕の理想」

点鐘 立石 泰之会長

ソングリーダー

窪田 謙 会員



【会長挨拶】 立石 泰之会長



皆さん、こんにちは。本日は職場訪問の例会です。このプログラムを行うにあたって訪問先として当クラブの会員、山口様が最近オープンしました【介護老人福祉施設】特別養護老人ホーム 玄々堂亀田の郷を案内して頂きます。オープンして間もない大変忙しい中での心遣いへ感謝します。本当にありがとうございます。この施設の三つの輪(暮らし・サービス・安全)くらしとは1人ひとりの暮らしが継続でき住み慣れた地域で生き生きとした生活が送れるよう地域福祉の推進に努めます。サービスとは心豊かなスタッフにより、安心してぬくもりのある介護サービスを提供します。安全とは玄々堂君津病院と綿密に連携し、良質で安全・安心な総合施設を目指します。このような理念で介護の必要な方に

食事・入浴など日常生活のお世話や健康管理を行って頂ける施設です。日本人の平均寿命は延びていて最近のデータですと男性80.98歳、女性87.14歳です。今後も医療の発達で寿命は延びていくと予想されています。しかし、健康でいられる期間(健康寿命)はもう少し前になりました。2013年時点のデータで男性71.19歳、女性74.21歳です。この期間に介護が必要不可欠ですが近くにこの施設が建設されて少し安心して今後の生活をおくれるのではないのでしょうか。国内の出来事として日曜日が衆議院議員選挙の投票日です。天気予報では台風が接近し全国的に悪天候となるとみられ、投票率に影響があるのではないのでしょうか。国際的な事として北朝鮮

広報委員会

佐々木敏郎 和田充敏 窪田謙 竹内謙治 高木一彦

の核開発・ミサイル開発の緊迫感が増しているのではないのでしょうか。毎日のニュースで必ず放映していますが軍事衝突だけは避けてもらいたいのですが解決策はあるのでしょうか？とても心配です。本日も宜しくお願い致します。

【結婚祝い】

10月18日 遠藤 和夫会員



【幹事報告】

高木 一彦幹事



こんにちは、山口さん本日は素晴らしい例会場をご用意いただきましてありがとうございます。それでは幹事報告をさせていただきます。

・国際ロータリー2790地区青少年交換委員会より、青少年交換留学生の追加募集についてお知らせが来ています。2017-18年度派遣候補生選考会で長期2名、短期2名、合計4名が合格いたしました。更に若干名を募集することになったそうです。希望者がいらっしゃる様であれば、10月末日までに志願書を地区青少年交換委員会宛に提出してくださいという事です。

・君津ロータリークラブより例会変更のお知らせが届いております。

日 時	11月20日(月)	18時～
場 所	旅館かわな	
内 容	夜間例会(クラブ協議会)とする	

以上で幹事報告を終わります。

【事業所説明】

地域密着型特別養護老人ホーム 玄々堂亀田の郷 副施設長 川崎 美千代様



本日は、特別養護老人ホーム「玄々堂亀田の郷」へお越しいただきありがとうございます。

本事業所は、地域密着型特別養護老人ホームとして富津市内に住所がある要介護3～5の方が対象の施設となっています。現在29床の受入が可能で、特徴的なのはユニット型の施設となっており、4つのユニットそれぞれに10床の個室と共同で使用するスペースがあり、プライバシー保護と利用者同士の交流がバランスよく出来るようになっています。ユニットごとに花鳥風月にちなんで、1階が「ぼたん」「ひばり」2階が「そよかぜ」「つき」という名前がついており、現在、

2階に13名の利用者が生活しています。また、ショートステイにも対応しており、在宅介護の方々の負担を少しでも減らせるように、1日でも2日でもご希望の日数でお預かり出来るようになっています。こちらは10名の定員となっています。その他にまだスタートしていませんがデイサービスセンターもございまして、地域の方が利用できるようになっています。ご利用のお問い合わせ、ご入居の申し込み、介護等のご相談がございましたらお気軽にご連絡ください。

【ニコニコボックス】

クラブ管理運営委員会

渡邊 敏 会員

- 平野 勝也会員... お世話になります。
- 椎津 裕貴会員... 山口さん、お世話になります。
- 遠藤 和夫会員... 結婚祝いありがとうございます。
- 和田 充敏会員... 山口さん本日は職場訪問ありがとうございました。
- 宮崎 晴幸会員... 本日は忙しい中、職場訪問をさせてもらいありがとうございました。将来の為の勉強になりました。
- 高木 一彦会員... 山口さん、本日はありがとうございます。
- 渡邊 敏 会員... 山口さん、本日は亀田の郷見学の機会をつくっていただきありがとうございます。
- 山口 稔 会員... 皆さん、ようこそ佐貫の玄々堂亀田の郷へ。
ゆっくり施設を御覧下さい。
介護3以上の方が入所可能です。
- 窪田 謙 会員... 本日の例会、山口さんの職場の訪問という事で楽しみにしています。
宜しくお願い致します。川崎さんありがとうございます。
- 立石 泰之会長... いつもお世話になっております。
本日は職場訪問に当クラブ山口様のご配慮で玄々堂亀田の郷を見学させて頂きまして
ありがとうございました。今後ご指導宜しくお願い致します。



本日のニコニコ	12,000円
累計金額	137,000円

【出席報告】

クラブ管理運営委員会

宮崎 晴幸会員

区分	会員数	出席	欠席	make up	出席率
今回	15	11	4	0	73.3%
前回	15	12	3	1	86.7%

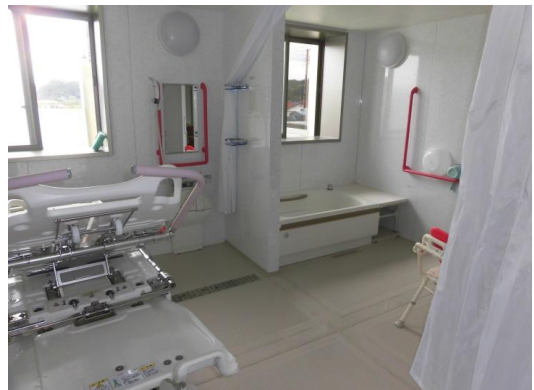


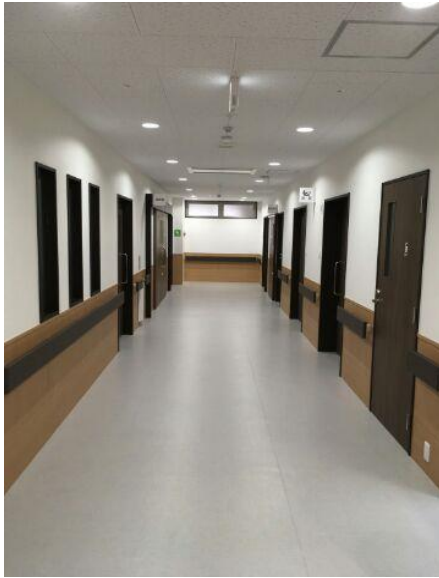
【職場訪問】

地域密着型特別養護老人ホーム 玄々堂亀田の郷









【第4分区クラブ例会日程】

クラブ名	例会場	TEL	事務局TEL	例会日
木更津	東京ベイプラザホテル	0438 - 25-8888	0438 - 23 - 3080	木
上総	割烹旅館 山徳	0439 - 27-2003	0439 - 27 - 2336	木
富津中央	割烹旅館 いち川	0439 - 65-0177	0439 - 65 - 0177	木
木更津東	オークラ アカデミアパークホテル	0438 - 52-0111	0438 - 25 - 0716	水
君津	ホテル千成	0439 - 52-8511	0439 - 52 - 8882	月
袖ヶ浦	レストラン菜心味	0438 - 60-1753	0438 - 64 - 1139	月